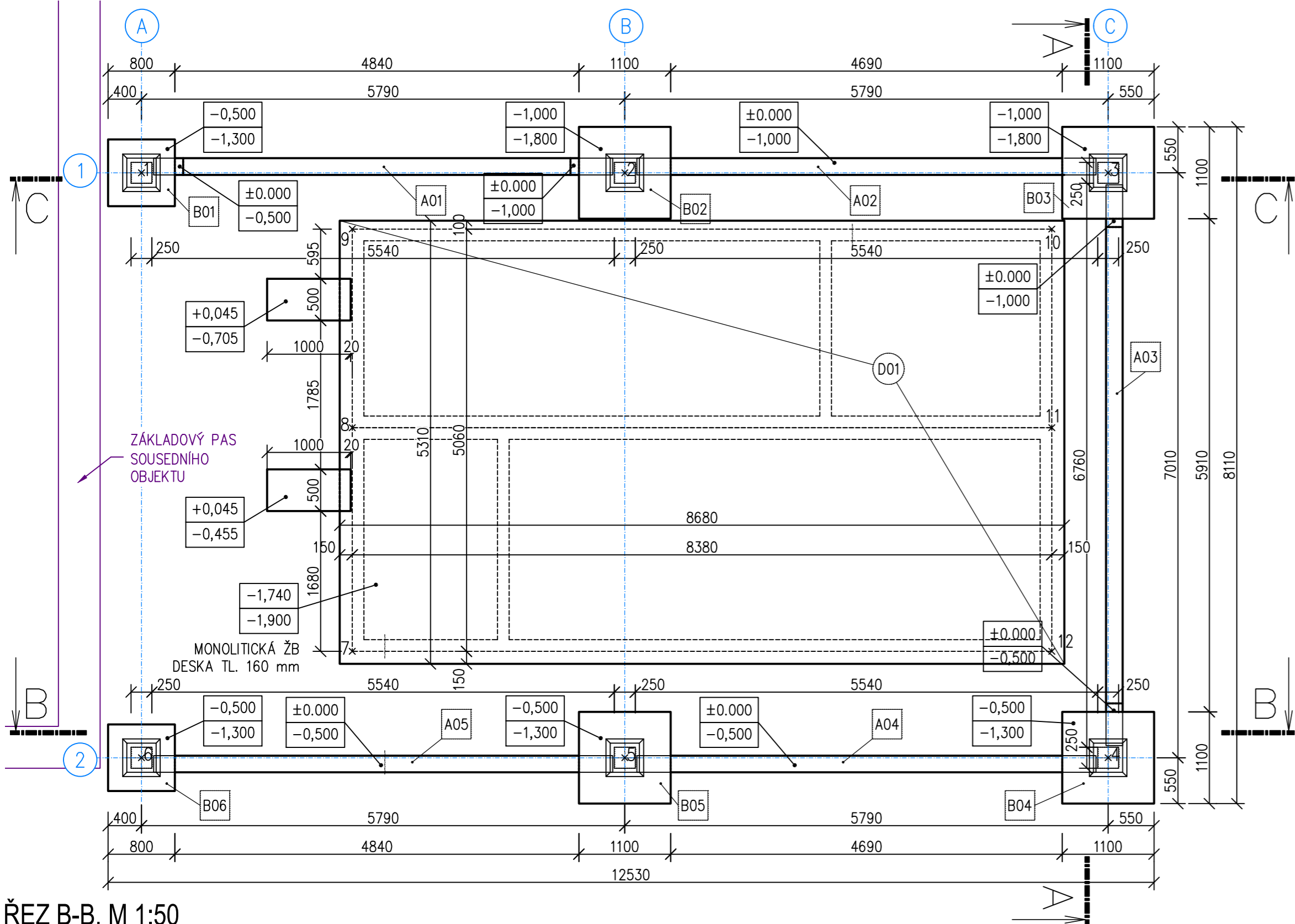


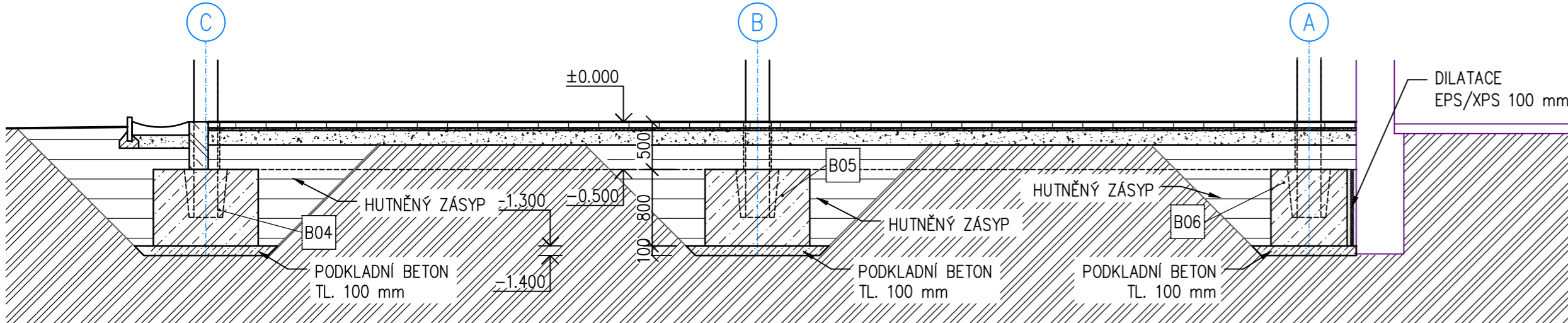
REKONSTRUKCE A INTENZIFIKACE ČOV VÝCVIKOVÉHO AREÁLU DOBRONICE

VÝKRES ZÁKLADŮ

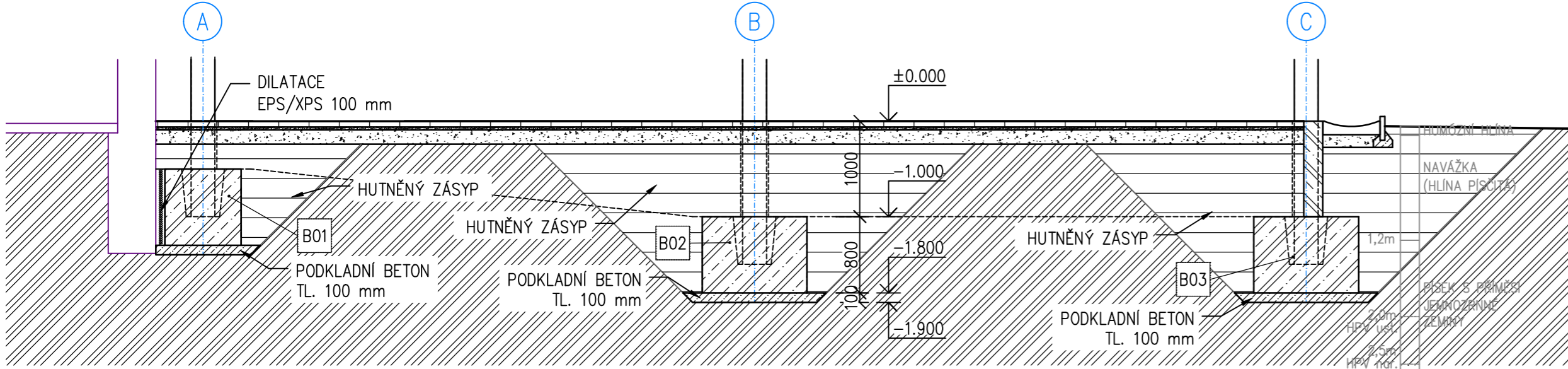
PŮDORYS, M 1:50



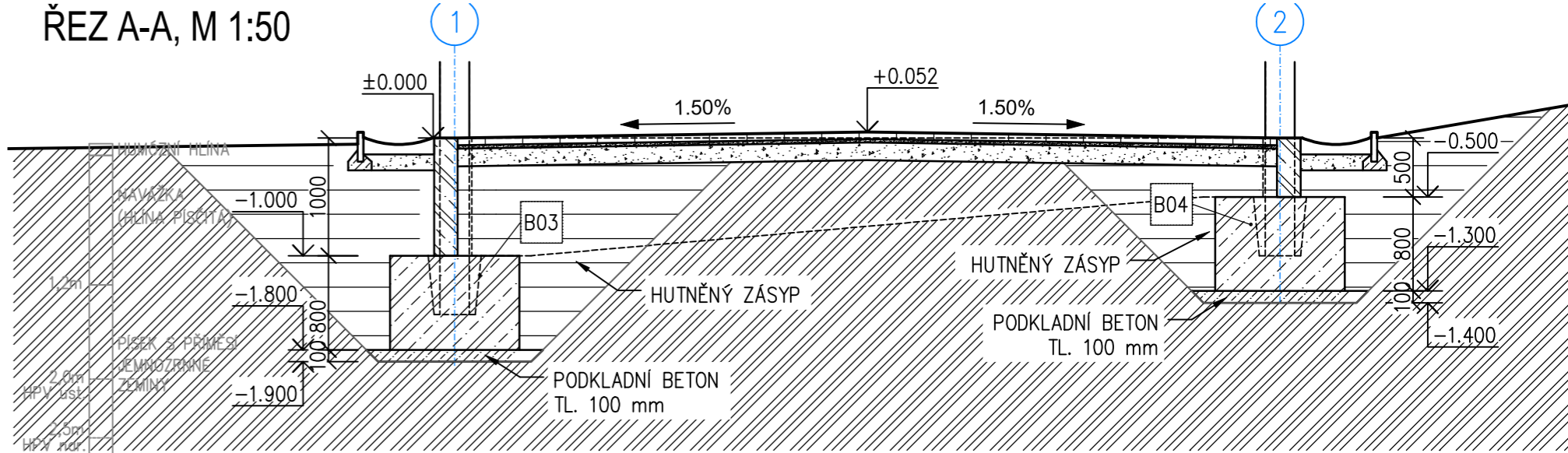
ŘEZ B-B, M 1:50



ŘEZ C-C, M 1:50



ŘEZ A-A, M 1:50



LEGENDA MATERIÁLŮ:

	ROSTLÝ TERÉN
	ŽELEZOBETON
	PROSTÝ BETON
	HUTNĚNÝ ZÁSYP
	ŠTĚRKODRT 8/16
	ŠTĚRKODRT 4/8
	BETONOVÁ DLAŽBA

TABULKA PREFABRIKÁTŮ:

OZNAČENÍ	POPIS, POZICE	POČET
A01	Soklový panel, A1-B1	1
A02	Soklový panel, B1-C1	1
A03	Soklový panel, C1-C2	1
A04	Soklový panel, B2-C2	1
A05	Soklový panel, A2-B2	1
B01	Rohová patka A1	1
B02	Krajní patka B1	1
B03	Rohová patka C1	1
B04	Rohová patka C2	1
B05	Krajní patka B2	1
B06	Rohová patka A2	1

PŘEHLED POUŽITÝCH MATERIÁLŮ:

PODKLADNÍ BETON	BETON C 12/15
ZÁKLADOVÉ PATKY	BETON C 25/30, VÝZTUŽ B500B
ZÁKLADOVÁ DESKA	BETON C 25/30, VÝZTUŽ B500B
SOKLOVÉ PANELE	BETON C 30/37, VÝZTUŽ B500B

TABULKA VYTYČOVACÍCH BODŮ:

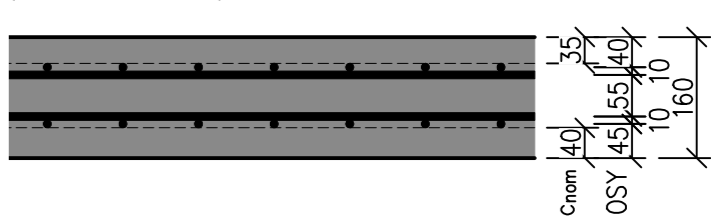
Číslo bodu	Souřadnice X [mm]	Souřadnice Y [mm]	Popis bodu
1	747 355,941	1 125 156,362	A1, osa patky B01
2	747 359,606	1 125 160,844	B1, osa patky B02
3	747 363,271	1 125 165,327	C1, osa patky B03
4	747 368,698	1 125 160,889	A2, osa patky B04
5	747 365,033	1 125 156,407	B2, osa patky B05
6	747 361,368	1 125 151,925	C2, osa patky B06
7	747 361,979	1 125 154,686	roh nádrže N02
8	747 359,904	1 125 156,383	rozhraní nádrží
9	747 358,062	1 125 157,889	roh nádrže N01
10	747 363,367	1 125 164,377	roh nádrže N01
11	747 365,209	1 125 162,870	rozhraní nádrží
12	747 367,284	1 125 161,174	roh nádrže N02

POZNÁMKY:

- ZÁKLADOVÉ KONSTRUKCE STÁVAJÍCÍHO PŘÍSTŘEŠKU A ČOV BUDOU ODSTRANĚNY. PODROBNOSTI K BOURACÍM PRACEM VIZ TECHNICKÁ ZPRÁVA (PŘÍLOHA Č. 01).
- ZÁKLADOVÉ BLOKY PRO ZALOŽENÍ SCHODIŠTĚ BUDOU PROVEDENY NA ZHUTNĚNÝ ZÁSYP OKOLO NÁDRŽÍ A PODKLADNÍ BETON TL. 100 mm. BUDOU PROVEDENY Z TVÁRNIC ZTRACENÉHO BEDNĚNÍ, ALTERNATIVNĚ JAKO PREFABRIKÁTY. SVISLÁ VÝZTUŽ Ø10/250 mm PŘI OBOU POVRŠÍCH, VODOROVNÁ VÝZTUŽ 2Ø10 V KAŽDÉ LOŽNÉ SPÁŘE.
- VÝKRES PREFABRIKOVANÝCH PÁTEK VIZ PŘÍLOHA D.1.2.02.
- VÝKRES PREFABRIKOVANÝCH SOKLOVÝCH PANELŮ VIZ PŘÍLOHA D.1.2.03.
- VÝKRES VÝKOPŮ VIZ PŘÍLOHA D.1.1.03.

SCHÉMA VÝZTUŽE ŽB ZÁKLADOVÉ DESKY D01:

MONOLITICKÁ DESKA POD NÁDRŽEMI BUDE VYZTUŽENA KARI SÍTÍMI KZ60 (Ø10/100x100 mm) PŘI HORNÍM I SPODNÍM POVRCHU.



SOUŘADNICOVÝ SYSTÉM: S-JTSK
VÝŠKOVÝ SYSTÉM: Bpv, ±0,000 = 266,250 m n. m.

D.1.1. ARCHITEKTONICKO STAVEBNÍ ČÁST

ZODP. PROJEKTANT	KONTROLOVAL	KRESLIL	J&E PROJEKTY S.R.O.		
Ing. Jan KUBÁT, Ph.D.	Ing. Tomáš Čejka, Ph.D.	Ing. Eva Pohlídalová	Klatovská 636/169c 321 00 Plzeň T: +420 777 214 727 IDDS: rry32xh		
INVESTOR			Univerzita Karlova, Rektorát, Správa budov a zařízení IČ: 00216208, adresa: Ovocný Trh 560/5, 116 36 Praha 1	DATUM	03/2024
MÍSTO STAVBY	Křída ev.č.5, 391 65 Stádlec, č.par 628/1+735/26 KÚ 627 372			STUPEŇ	PDPS
NÁZEV STAVBY	REKONSTRUKCE A INTENZIFIKACE ČOV VÝCVIKOVÉHO AREÁLU DOBRONICE			MĚŘÍTKO	1:50
OBSAH VÝKRESU	NAVŘENÝ STAV VÝKRES ZÁKLADŮ			ARCH. ČÍSLO	UKRUK/189451/2023
				Č. VÝKRESU	04